



Organisation  
mondiale de la Santé

Stratégies et pratiques mondiales de vaccination systématique (SPMVS)

# COURS CERTIFIANT SUR LA PLANIFICATION DES ACTIVITÉS DE VACCINATION SYSTÉMATIQUE

COHORTE 3 – PRINTEMPS 2019 NIVEAU 1 EN LIGNE 36 HEURES

ANGLAIS 4 MARS AU 10 MAI 2019 FRANÇAIS 18 MARS AU 24 MAI 2019

## COHORTE 3 – PRINTEMPS 2019

L'Organisation Mondiale de la Santé (OMS) invite les praticiens qui contribuent directement à la planification de la vaccination au niveau national ou infranational à se joindre à la 3<sup>e</sup> cohorte bilingue (français/anglais) du cours de niveau 1 SPMVS

**Les candidatures francophones seront reçues jusqu'au 27 février 2019.**

**Cliquez ici pour déposer votre candidature au cours de niveau 1 des Stratégies et pratiques mondiales de vaccination systématique (SPMVS)**



<http://learning.foundation/who-grisp-fr-apply>

**Global Routine Immunization Strategies and Practices (GRISP) Level 1 certification course**  
Click here to download the course announcement in english

**Les candidats admis recevront un courrier de la part de l'OMS avant le 18 mars 2019.**

Merci de vérifier votre boîte Spam ou courriers indésirables afin de vous assurer que des messages contenant l'expression SPMVS figurent sur la liste blanche ou rajoutez scholar@learning.foundation à votre carnet d'adresses.

## Calendrier

Dates	En français	En anglais
4 au 8 mars 2019		Intégration
11 au 15 mars 2019		Orientation
18 au 22 mars 2019	Intégration	Semaine 1
25 au 29 mars 2019	Orientation	Semaine 2
1 <sup>er</sup> au 5 avril 2019	Semaine 1	Semaine 3
8 au 12 avril 2019	Semaine 2	Semaine 4
<b>13 – 28 avril 2019 : Suspension des séances</b>		
29 avril au 3 mai 2019	Semaine 3	Semaine 5
6 au 10 mai 2019	Semaine 4	Semaine 6
13 au 17 mai 2019	Semaine 5	
20 au 24 mai 2019	Semaine 6	

## Calendrier hebdomadaire du regroupement hebdomadaire obligatoire

Le groupe de discussion en anglais se réunira tous les mardi à 14 heures (Genève UTC +1), à compter de la semaine d'intégration. (Vérifiez l'heure)

Le groupe de discussion en français se réunira tous les mardi à 16 heures (Genève UTC +1). (Vérifiez l'heure)

## Des webinaires ouverts à tous et abordant des sujets clés relatifs à la vaccination systématique

Ces webinaires interactifs :

- visent à répondre à la question « comment faire ? » à l'appui d'exemples pratiques et de méthodes partagées par des praticiens.
- soutiennent le progrès des apprenants qui pourront directement échanger avec les présentateurs.
- pourront être suivis par ceux n'assistant pas aux cours, sans limite du nombre de participants.



Organisation  
mondiale de la Santé

Stratégies et pratiques mondiales de vaccination systématique (SPMVS)

# COURS CERTIFIANT SUR LA PLANIFICATION DES ACTIVITÉS DE VACCINATION SYSTÉMATIQUE

COURS EN LIGNE NIVEAU 1 36 HEURES ANGLAIS FRANÇAIS

## Contexte du cours

Le but des lignes directrices de 2015 sur les Stratégies et pratiques mondiales de vaccination systématique (SPMVS) est de réaffirmer le rôle central joué par la vaccination systématique dans la baisse de la mortalité de tous les individus, en raison de maladies évitables par vaccination. L'accent est mis sur les investissements transformants, c'est-à-dire des secteurs d'intervention susceptibles d'améliorer de manière significative les programmes de vaccination dans leur ensemble.

Une fois les défis et barrières du programme identifiés et les stratégies pour les surmonter élaborées, les activités doivent être planifiées dans le cadre du plan annuel du PEV. Le présent cours guide les apprenants à travers le processus d'identification des défis, les aide à choisir les bons investissements transformants et prioriser les stratégies pour ensuite développer des activités pouvant être incorporées dans le plan d'action d'un PEV.

### Ce que les Scholars disent à propos du cours

« J'ai trouvé le concept d'Investissement Transformant très enrichissant, novateur et révélateur car il inclut des notions dont j'ignorais l'existence mais susceptibles d'aider à relever les défis de la vaccination dans mon pays. »

## Qui peut présenter sa candidature ?

Ce cours est destiné à ceux contribuant directement à la planification de la vaccination. Nous recommandons particulièrement de présenter leur candidature aux directeurs de PEV, à un niveau national, infranational, ou local, aux équipes nationales et régionales OMS/UNICEF, aux consultants et personnels des organisations dans le pays. Les femmes sont particulièrement encouragées à présenter leur candidature.

### Ce que les Scholars disent à propos du cours

« J'ai pu compléter le cours grâce avant tout à la permanente disponibilité et à la démarche particulièrement sincère des animateurs. J'ai trouvé également fantastique de pouvoir partager des informations aux quatre coins du monde ! »

## Objectifs d'apprentissage

Les Scholars ayant complété le cours avec succès sont censés pouvoir :

- ✓ Appliquer les recommandations et les méthodes des lignes directrices SPMVS à leur contexte spécifique.
- ✓ Sélectionner des investissements transformants et des secteurs d'intervention susceptibles de transformer leurs programmes nationaux de vaccination ainsi que le travail des partenaires internationaux.
- ✓ Cerner les problèmes et prioriser les recommandations afin de suggérer un plan d'action le plus susceptible d'avoir un impact.
- ✓ Identifier les meilleures pratiques concernant le plan d'action suggéré en analysant les lignes directrices et en dialoguant avec les pairs.
- ✓ Adapter des moyens innovants pour implémenter des investissements transformants dans le contexte de votre pays.
- ✓ Comparer et partager les meilleures pratiques avec des professionnels du monde entier, tirant avantage de l'expertise globale de l'OMS.

## Valeur ajoutée

1. Formation accélérée sur l'utilisation des lignes directrices de l'OMS pour le renforcement de la vaccination systématique.
2. Ce cours vise principalement à s'appliquer dans le cadre du développement de la planification annuelle du PEV.
3. Les apprenants travailleront à la fois au sein de petits groupes (revue par les pairs) et en dialogue avec des experts de l'OMS, afin de comparer et partager les meilleures pratiques sur la planification de la vaccination, renforçant ainsi la collaboration à différents niveaux de l'OMS ainsi qu'avec les partenaires, en vue de renforcer l'impact de leur travail dans le pays.
4. L'OMS émettra un certificat de niveau 1 à ceux qui ont satisfait à toutes les exigences du cours.
5. Ce cours vous permettra également de renforcer vos compétences digitales pour mieux collaborer et apprendre à distance en tant que membre de la communauté des Anciens OMS Scholar.

## Ressources et prérequis

- **Lignes directrices SPMVS:** Les apprenants doivent télécharger et se familiariser avec ces lignes directrices.
- **Expérience et expertise:** En tant que professionnel de la vaccination, vous devez vous familiariser à la fois avec les lignes directrices et les recommandations de l'OMS, notamment le Plan d'action mondial pour les vaccins 2011-2020 (PAMV) ainsi qu'avec le contexte spécifique de votre pays.
- **Accès aux données du PEV:** Concernant le ou les pays que vous assistez, vous devez avoir accès aux données administratives de couverture, aux rapports d'évaluation pour l'examen du programme, à des évaluations spécifiques telles que l'EPI (Evaluation post-introduction), l'évaluation de la GEV (Gestion Efficace des Vaccins) ainsi qu'aux CAPS (Connaissances, attitudes et pratiques des soignants).

### Ce que les Scholars disent à propos du cours

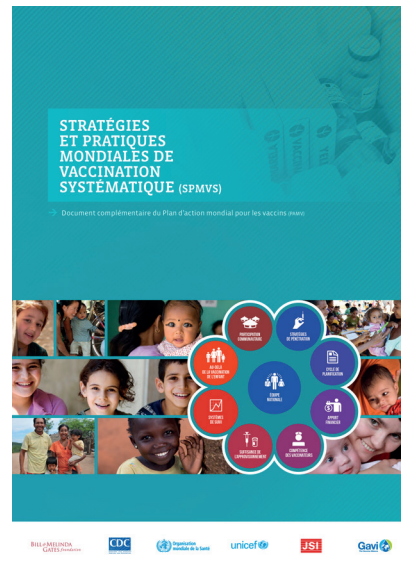
« Être capable d'appliquer les investissements transformants SPMVS au contexte de mon pays a été très utile, cela m'ayant permis de réfléchir à comment nous pouvons faire les choses différemment pour obtenir des résultats. »

## Ce que vous aurez à faire

- Rendre plusieurs missions écrites pour justifier du choix d'investissement transformant et des stratégies à inclure dans la planification de la vaccination.
- Examiner les projets d'autres apprenants pour en tirer un enseignement et apprendre à élaborer des commentaires constructifs.
- Reprendre votre travail, sur la base de ce que vous appris en examinant le travail des autres apprenants et en vous fondant sur les ressources ainsi que sur les échanges intervenus pendant le cours.
- Participer au moins une fois par semaine au dialogue communautaire et au regroupement hebdomadaire obligatoire.

### Ce que les Scholars disent à propos du cours

« Le cours a dans son ensemble été très enrichissant. Néanmoins, j'ai préféré par-dessus tout la revue par les pairs et les regroupements. »



## Charge de travail

Les apprenants doivent prévoir de :

- travailler au moins 6-8 heures par semaine pour le cours.
- participer à distance aux discussions du regroupement hebdomadaire obligatoire de 60 minutes.
- réaliser des activités ayant été découpées en de petites tâches quotidiennes devant être complétées en 30 minutes.

Chaque ensemble d'activités du cours doit être complété dans la semaine. Les apprenants peuvent organiser comme bon leur semble leur travail au cours de la semaine, mais le regroupement hebdomadaire obligatoire se tiendra à un moment fixé à l'avance chaque semaine. (Il sera demandé à ceux n'ayant pas pu y assister pour un motif légitime, de visualiser l'enregistrement pour effectuer une tâche de rattrapage.)

Outre ces activités obligatoires, des webinaires portant sur des thèmes spécifiques ayant trait aux stratégies et pratiques de vaccination systématique seront proposés.

### Ce que les Scholars disent à propos du cours

« Ce cours s'améliore de jour en jour. »

## Certification

A la fin du cours, suite à la validation de votre projet final et de vos missions par l'équipe pédagogique et des experts de l'OMS se trouvant au siège ou dans des bureaux régionaux, vous recevrez de la part de l'OMS un certificat de niveau 1. Celui-ci est valable pour une durée de trois ans. Les détenteurs de certificats s'engagent, si la demande leur est faite, à présenter un portefeuille de leurs travaux comprenant le ou les projets réalisés dans Scholar.

## Approche pédagogique

L'OMS a recours à la méthode Scholar depuis 2016 afin de soutenir le renforcement des capacités des pays pour la vaccination<sup>1</sup> ainsi que sur une utilisation efficace du Manuel de référence sur la couverture vaccinale par enquête en grappes. Cette approche s'appuie également sur des pédagogies participatives prônant l'application de l'apprentissage, des programmes d'accélération en leadership et en mentorat, et d'autres méthodologies collaboratives.<sup>2</sup> Cette approche,<sup>3</sup> développée par le College of Education de l'Université de l'Illinois et la Fondation Apprendre Genève, vise à soutenir le travail de santé publique et humanitaire. Il combine des communautés de pratique, la co-construction du savoir et la revue par les pairs dans le cadre d'un apprentissage global axé sur la construction de projets.

## Quelles sont mes chances d'être admis au cours ?

L'OMS sélectionne les candidats en se fondant sur l'information fournie par chacun d'eux au cours de la phase de sélection. Prenez le temps de fournir des informations précises et complètes. Chaque cours implique la réunion de certains critères spécifiques, mais les dossiers sont étudiés au cas par cas. Examinez bien ces critères. Si vous

ne remplissez pas un critère mentionné, il est peu probable que l'OMS vous sélectionne. Lisez avec attention les informations contenues dans l'annonce, telles que le temps d'apprentissage requis par semaine, certaines questions posées dans le formulaire de candidature peuvent porter dessus.

Si votre candidature a été refusée, cela ne préjuge en rien du résultat d'une nouvelle candidature.

Les candidats recommandés par le personnel de l'OMS, par les directeurs du PEV d'un pays, ou par les Anciens (qui ont au moins complété un cours OMS Scholar) auront la priorité, si leur candidature répond aux critères énoncés.

## Que signifie être un Scholar OMS ?

Les apprenants des cours OMS Scholar sont appelés des « Scholars ». Ceux qui ont complété avec succès au moins un cours OMS Scholar deviennent des Anciens et sont invités à rejoindre le réseau OMS Scholar. Certains Alumni choisissent de devenir des Accompagnateurs OMS Scholar afin d'aider les nouveaux Scholars.

Les Scholars ayant complété avec succès un cours peuvent être invités à rejoindre la Communauté OMS Scholar Alumni et y apporter leur contribution.

1. Rudi Eggers, Jhilmil Bahl, Devina Ahluwalia, Bill Cope, Reda Sadki, Catherine Russ, Adam Rusch. *L'approche Scholar pour le renforcement des capacités : résultats d'une cohorte pilote visant à intégrer les investissements transformants SPMVS dans la planification de la vaccination des pays (The Scholar Approach for immunization capacity-building: Results of a pilot cohort to include GRISP transformative investments in country immunization planning)*. Session d'affiches présentée à la conférence Teach to Reach (Enseigner pour atteindre) (2016).

2. Brooks, Ann and Watkins, Karen E. (eds.). (1994) : *Le pouvoir émergent des technologies d'enquête sur action (The Emerging Power of Action Inquiry Technologies)*. San Francisco, CA : Jossey-Bass, pp. 43-55.

3. Cope, Bill, and Mary Kalantzis. « Conceptualise le E-Learning » (« Conceptualizing E-Learning. ») Chicago : Common Ground Publishing, 2016.

## Exigences techniques

Les candidats devront s'assurer de répondre aux conditions suivantes :

- ✓ **Technologie de l'information** : vous devrez régulièrement accéder au cours en ligne (de préférence chaque jour). Les apprenants doivent disposer d'une connexion internet fiable et d'un navigateur standard de moins de deux ans (Firefox, Safari ou Chrome). Les utilisateurs d'Internet Explorer et de Microsoft Edge devront utiliser pour le cours un navigateur standard. Les utilisateurs de mobiles devront utiliser Google Chrome Mobile en mode bureau lorsqu'ils souhaitent travailler sur les projets du cours.
  - Lorsque vous travaillez avec des données, l'utilisation d'Excel est susceptible d'être requise, de préférence depuis le bureau d'un ordinateur.
  - Des lignes directrices spécifiques seront données à ceux étant limités au niveau de la bande passante, dont la connexion internet est intermittente ou susceptible d'être interrompue.
- ✓ **Langages** : les cours seront donnés soit en français ou en anglais. Les apprenants à prévoir du temps supplémentaire s'ils ont des difficultés de rédaction dans la langue du cours.

# Les Accompagnateurs OMS Scholar sont ici pour soutenir et guider

Pour chaque cours, les apprenants peuvent recevoir le soutien d'un Accompagnateur OMS Scholar. Ce sont des professionnels de la vaccination qui se sont portés volontaires afin d'aider leurs pairs. Ils savent ce que c'est de travailler à temps plein et de participer en même temps à un cours exigeant. Parce qu'ils sont eux-mêmes des praticiens, les Accompagnateurs sont des intervenants clés qui peuvent vous épauler pour vous aider à réussir les cours OMS Scholar.

Les Accompagnateurs disposent ou non d'une expérience spécifique dans le sujet d'un cours. L'expertise en la matière sera fournie par l'OMS. Les Accompagnateurs sont là pour vous aider à compléter les phases d'intégration et d'orientation dans Scholar. Ils vous guideront au fil de votre apprentissage, vous aiderons à utiliser les plateformes, à mieux appréhender les missions et ce que vous devez faire par la suite.

- Les apprenants pourront solliciter l'aide d'un Accompagnateur.
- Certains apprenants se verront assigner un Accompagnateur s'il s'avère qu'ils en ont besoin.

Les Accompagnateurs et les Scholars recevront des lignes directrices afin de s'assurer que leur dialogue soit ciblé et productif.

Outre leurs échanges avec l'équipe pédagogique et les Accompagnateurs, les Scholars seront également invités à tisser des liens, afin d'apprendre ensemble et de se soutenir, mais également pour insuffler de la passion et de l'engagement dans notre volonté collective d'améliorer la vaccination.

Ensemble en tant que communauté d'apprentissage, nous nous soutiendrons et renforcerons notre travail dans nos pays afin d'améliorer les activités de vaccination.

# Code d'honneur

La communauté OMS Scholar est dévouée à l'apprentissage et à la création du savoir. Nous considérons l'intégrité comme le ciment d'une collaboration efficace. Notre communauté s'appuie par conséquent, dans le cadre de notre travail et de nos interactions, sur l'honnêteté.

Les membres de la communauté OMS Scholar s'engagent à produire dans le cadre des cours un travail respectant le principe d'intégrité, à savoir un travail qui cite ses sources dans le respect des normes universitaires et du droit de la propriété intellectuelle, reconnaissant de façon transparente la contribution, les idées, les découvertes, les interprétations et les conclusions des autres.

Le fait de tricher dans le cadre de missions ou projets, de plagier ou de déformer les idées ou le langage d'un tiers, de falsifier des données, ou toute autre forme de déloyauté, constitue une violation des règles de la communauté et plus largement de l'éthique en vigueur dans le monde de la vaccination.

Les apprenants WHO Scholar doivent strictement adhérer au code d'honneur. La violation dudit code est susceptible de déboucher sur l'expulsion du cours et la perte de la certification (y compris les certificats OMS précédents). Votre employeur pourrait également être averti.

# Recherche et évaluation

L'OMS examinera les projets développés par les Scholars et pourrait envisager de les utiliser dans le cadre de ses communications, activités promotionnelles ou formations. Le cas échéant, l'OMS vous contactera pour demander votre accord et, si cela est nécessaire, pour régler tout problème spécifique lié à son contenu. Les apprenants pourront également être invités à participer à des recherches universitaires menées par la Fondation Apprendre Genève ainsi qu'aux recherches réalisées par cette dernière afin d'évaluer l'efficacité de cette initiative d'apprentissage.

La participation à ces activités est totalement facultative et vous pouvez décider à tout moment d'arrêter d'y prendre part. En cas de refus d'un apprenant, ses données ne seront pas collectées. Le fait de participer ou non n'aura aucun effet sur l'évaluation de vos performances dans le cadre de vos relations présentes ou futures avec l'OMS ou ses partenaires.

Le Programme OMS Scholar applique l'approche développée par la Fondation Apprendre Genève. La Fondation développe ce programme pour l'OMS, avec le soutien de la Fondation Bill and Melinda Gates.